

## WOJEWÓDZTWO ŚLĄSKIE

## POZIOM 2

## Powiadomienie o ryzyku wystąpienia przekroczenia poziomu informowania dla pyłu zawieszonego PM10 w powietrzu

## INFORMACJE O RYZYKU PRZEKROCZENIA POZIOMU INFORMOWANIA

Zagrożenie	Ryzyko wystąpienia przekroczenia poziomu informowania ( $100 \mu\text{g}/\text{m}^3$ ) dla pyłu zawieszonego PM10 w powietrzu.
Data wystąpienia	24.02.2021 r.
Przewidywany czas trwania ryzyka	Od godz. 9.00 do 24.00 dnia 24.02.2021 r.
Przyczyny	Warunki meteorologiczne utrudniające rozprzestrzenianie się zanieczyszczeń w sytuacji wzmożonej emisji z sektora bytowo-komunalnego.

## Dzień 24.02.2021r.

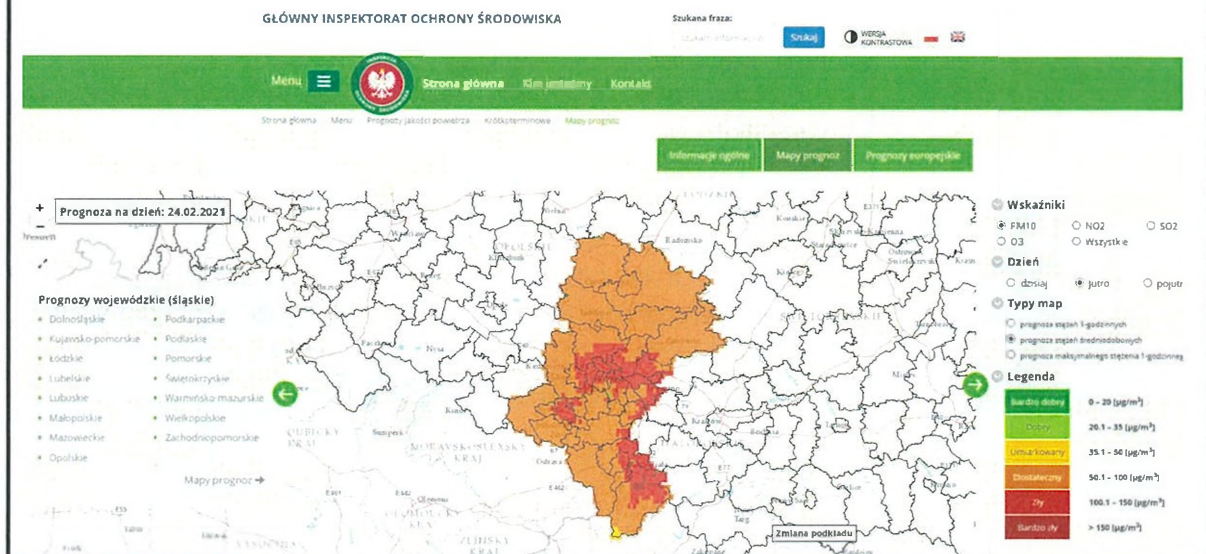
Na podstawie prognozy jakości powietrza na poniższych obszarach, ze względu na pył zawieszony PM10, jakość powietrza szczególnie w godzinach porannych, wieczornych i nocnych może być **zła**.

## Obszar ryzyka wystąpienia przekroczenia poziomu informowania dla pyłu PM10:

Prognozowane na dzień 24.02.2021 r. przekroczenie poziomu informowania dla pyłu PM10 obejmuje **Katowice, Sosnowiec, Jaworzno, Bytom, Zabrze, Rudę Śląską, Tychy, Dąbrowę Górniczą, Chorzów, Mysłowice, Świętochłowice, Siemianowice Śląskie, Piekary Śląskie, Gliwice, Tychy, Rybnik, Bielsko-Białą, powiaty: będziński, tarnogórski, bieruńsko-lędziński, pszczyński, część powiatu bielskiego (gminy: Bestwina, Czechowice-Dziedzice, Wilamowice, Buczkowice, Kozy, Porąbka, Szczyrk, Wilkowice), rybnicki, żywiecki.**

## Ludność narażona na ryzyko wystąpienia przekroczenia poziomu informowania dla pyłu PM10:

Ludność zamieszkująca obszar, na którym w dniu 24.02.2021 r. istnieje ryzyko przekroczenia poziomu informowania dla pyłu PM10: ok. 2 972 000 osób.



<b>INFORMACJE O ZAGROŻENIU</b>	
<b>Wrażliwe grupy ludności</b>	<ul style="list-style-type: none"> <li>• osoby cierpiące z powodu przewlekłych chorób sercowo-naczyniowych (zwłaszcza niewydolność serca, choroba wieńcowa),</li> <li>• osoby cierpiące z powodu przewlekłych chorób układu oddechowego (np. astma, przewlekła obturacyjna choroba płuc),</li> <li>• osoby starsze, kobiety w ciąży oraz dzieci,</li> <li>• osoby z rozpoznaną chorobą nowotworową oraz ozdrowieńcy.</li> </ul>
<b>Możliwe negatywne skutki dla zdrowia</b>	<p>Osoby cierpiące z powodu chorób serca mogą odczuwać pogorszenie samopoczucia np. uczucie bólu w klatce piersiowej, brak tchu, zmęczenie.</p> <p>Osoby cierpiące z powodu przewlekłych chorób układu oddechowego mogą odczuwać przejściowe nasilenie dolegliwości, w tym kaszel, dyskomfort w klatce piersiowej, nasilenie się objawów ataków astmy.</p> <p>Podobne objawy mogą wystąpić również u osób zdrowych. W okresach wysokich stężeń pyłu zawieszonego w powietrzu zwiększa się ryzyko infekcji dróg oddechowych.</p>
<b>Zalecane środki ostrożności</b>	<p><u>Ogół ludności:</u></p> <ul style="list-style-type: none"> <li>- rozważ ograniczenie intensywnego wysiłku fizycznego na zewnątrz jeśli odczuwasz pieczenie w oczach, kaszel lub ból gardła,</li> <li>- ogranicz wietrzenie pomieszczeń,</li> <li>- unikaj działań zwiększających zanieczyszczenie powietrza, np. palenia w kominku.</li> </ul> <p><u>Wrażliwe grupy ludności:</u></p> <ul style="list-style-type: none"> <li>- ogranicz intensywny wysiłek fizyczny na zewnątrz,</li> <li>- nie zapominaj o normalnie przyjmowanych lekach,</li> <li>- osoby z astmą mogą częściej odczuwać objawy (duszność, kaszel, świsty) i potrzebować swoich leków częściej niż normalnie,</li> <li>- ogranicz wietrzenie pomieszczeń,</li> <li>- unikaj działań zwiększających zanieczyszczenie powietrza, np. palenia w kominku.</li> </ul> <p>W przypadku nasilenia objawów chorobowych zalecana jest konsultacja z lekarzem.</p> <p><u>Zaleca się również:</u></p> <ul style="list-style-type: none"> <li>- zwiększenie nadzoru nad osobami przewlekle chorymi, w tym niepełnosprawnymi,</li> <li>- prowadzenie szerokiej edukacji adresowanej przede wszystkim do uczniów szkół podstawowych, średnich oraz ich prawnych opiekunów, dotyczącej problemu zanieczyszczonego powietrza oraz możliwych zachowań i czynności zmniejszających ryzyko narażenia na wysokie stężenia zanieczyszczeń w tym pyłu zawieszonego,</li> <li>- bieżące śledzenie informacji o zanieczyszczeniu powietrza  <a href="http://powietrze.gios.gov.pl/pjp/current">http://powietrze.gios.gov.pl/pjp/current</a>  <a href="http://powietrze.katowice.wios.gov.pl/">http://powietrze.katowice.wios.gov.pl/</a></li> </ul>

**DZIAŁANIA ZMIERZAJĄCE DO OGRANICZENIA PRZEKROCZEŃ****Zakres działań krótkoterminowych**

- Działania określone przez Zarząd Województwa w planach działań krótkoterminowych

**INFORMACJE ORGANIZACYJNE**

<b>Data wydania</b>	23.02.2021 r. godz. 9.00
<b>Podstawa prawna</b>	<ul style="list-style-type: none"><li>• Ustawa z dnia 27 kwietnia 2001 r. Prawo ochrony środowiska(Dz. U. z 2020 r. poz. 1219 z późn. zm.)</li><li>• rozporządzenie Ministra Środowiska z dnia 8 października 2019 r. zmieniające rozporządzenie w sprawie poziomów niektórych substancji w powietrzu (Dz. U. poz. 1931)</li></ul>
<b>Źródła danych</b>	<ul style="list-style-type: none"><li>• Państwowy Monitoring Środowiska – dane z systemu monitoringu jakości powietrza Głównego Inspektoratu Ochrony Środowiska</li><li>• Instytut Ochrony Środowiska – Państwowy Instytut Badawczy (IOŚ-PIB) w Warszawie - prognoza jakości powietrza</li></ul>
<b>Opracowanie</b>	Departament Monitoringu Środowiska Głównego Inspektoratu Ochrony Środowiska RWMŚ w Katowicach
<b>Publikacja</b>	<a href="http://powietrze.gios.gov.pl/pjp/rwms/12/news/0">http://powietrze.gios.gov.pl/pjp/rwms/12/news/0</a> <a href="http://www.katowice.wios.gov.pl/index.php?tekst=jakosc/i">http://www.katowice.wios.gov.pl/index.php?tekst=jakosc/i</a>

**Wzór powiadomienia do systemu RSO**

<b>Tytuł</b>	UWAGA Ryzyko przekroczenia PM10 100 µg/m <sup>3</sup>
<b>Skrót</b>	W dniu 24.02.2021r. na części obszaru woj. śląskiego istnieje ryzyko wystąpienia przekroczenia poziomu informowania dla pyłu zawieszonego PM10 (100 µg/m <sup>3</sup> ).
<b>Treść całego powiadomienia</b>	Prognozowane na dzień 24.02.2021 r. przekroczenie poziomu informowania dla pyłu zawieszonego PM10 obejmuje: Katowice, Sosnowiec, Jaworzno, Bytom, Zabrze, Rudę Śląską, Tychy, Dąbrowę Górniczą, Chorzów, Mysłowice, Świętochłowice, Siemianowice Śląskie, Piekary Śląskie, Gliwice, Tychy, Rybnik, Bielsko-Białą, powiaty: będziński, tarnogórski, bieruńsko-lędziński, pszczyński, część powiatu bielskiego (gminy: Bestwina, Czechowice-Dziedzice, Wilamowice, Buczkowice, Kozy, Porąbka, Szczyrk, Wilkowice), rybnicki, żywiecki.

Departament Monitoringu Środowiska  
Naczelnik Regionalnego Wydziału  
Monitoringu Środowiska w Katowicach

  
Andrzej Szczęsny